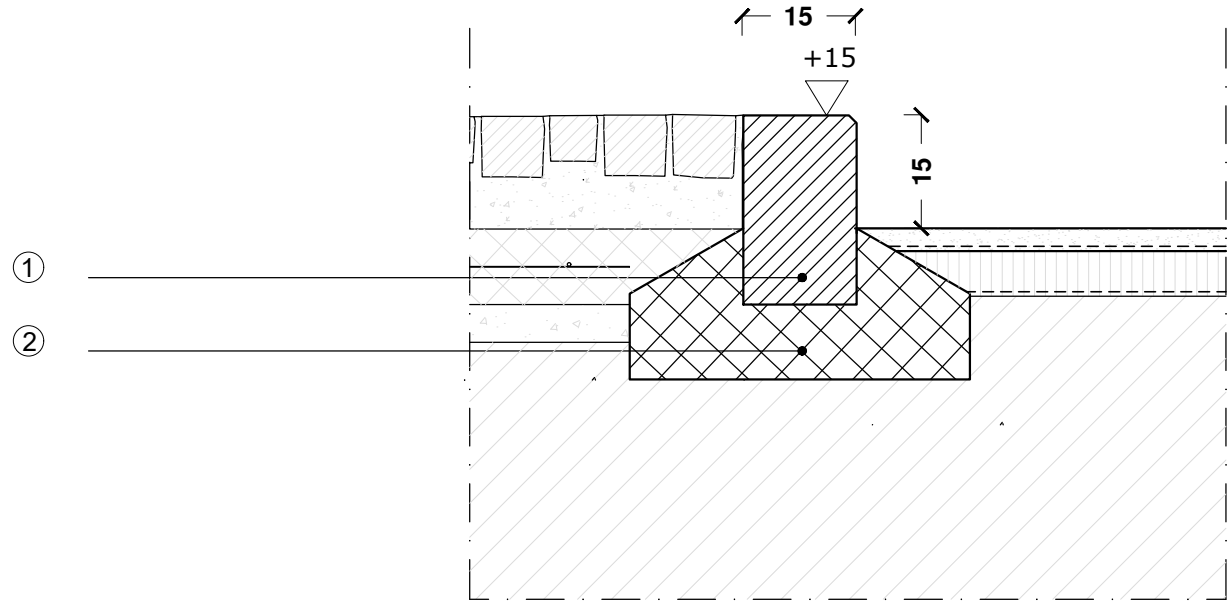
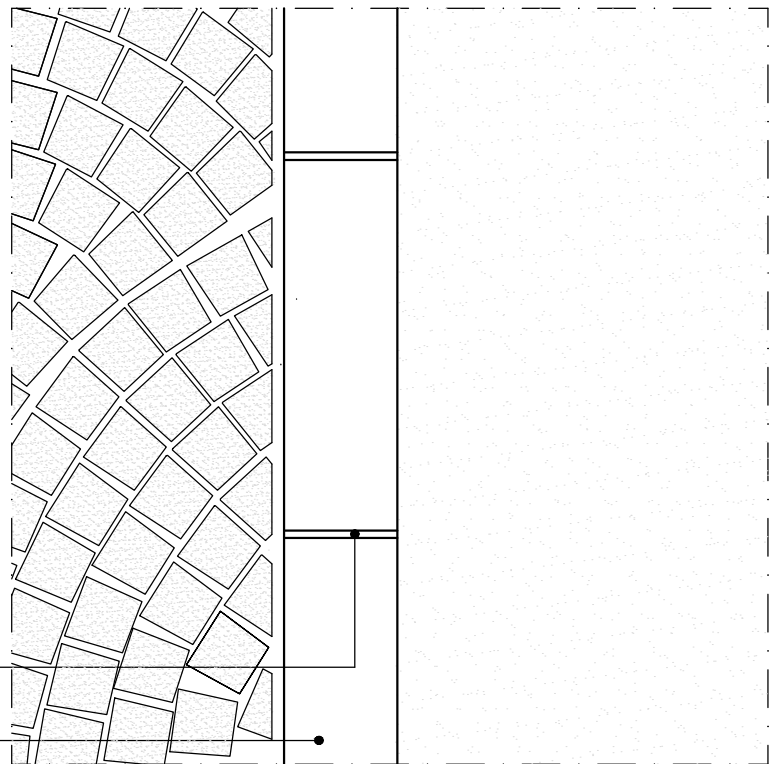


4.1

Nuovo cordolo in granito rettilineo - delta 15

Cordone larghezza cm 15  
lunghezza cm 100

Sigillatura



	descrizione	codice
②	Sottofondo e rinfilanco in cls	1U.04.140.0010.f
①	Cordone in granito, con sezione cm15x25	

4.1

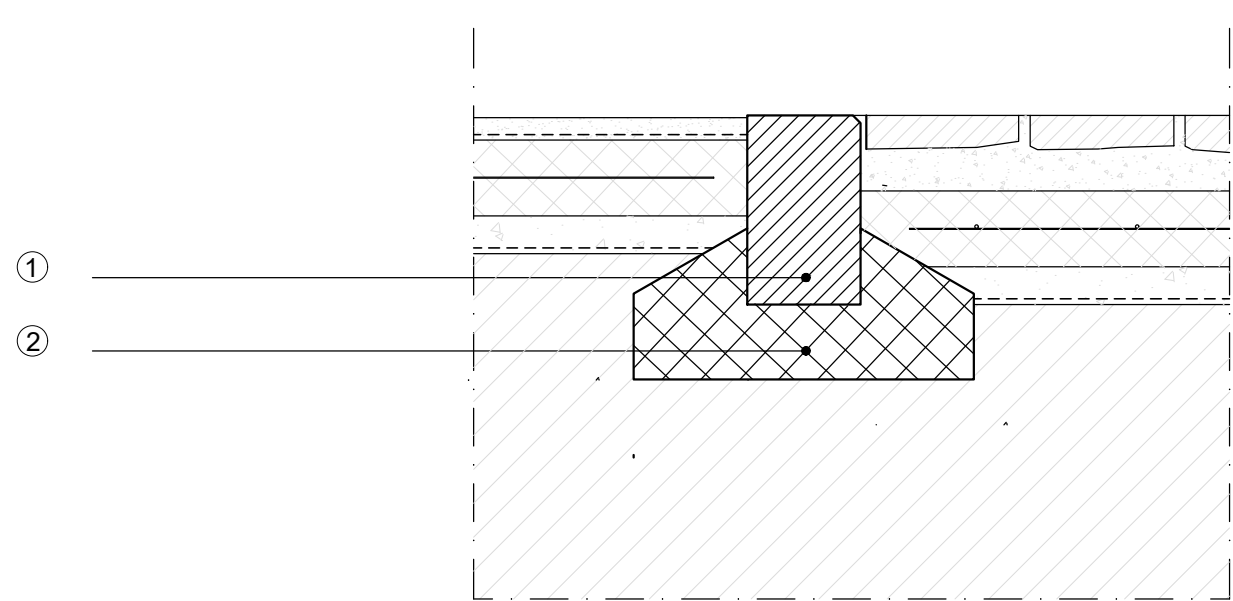
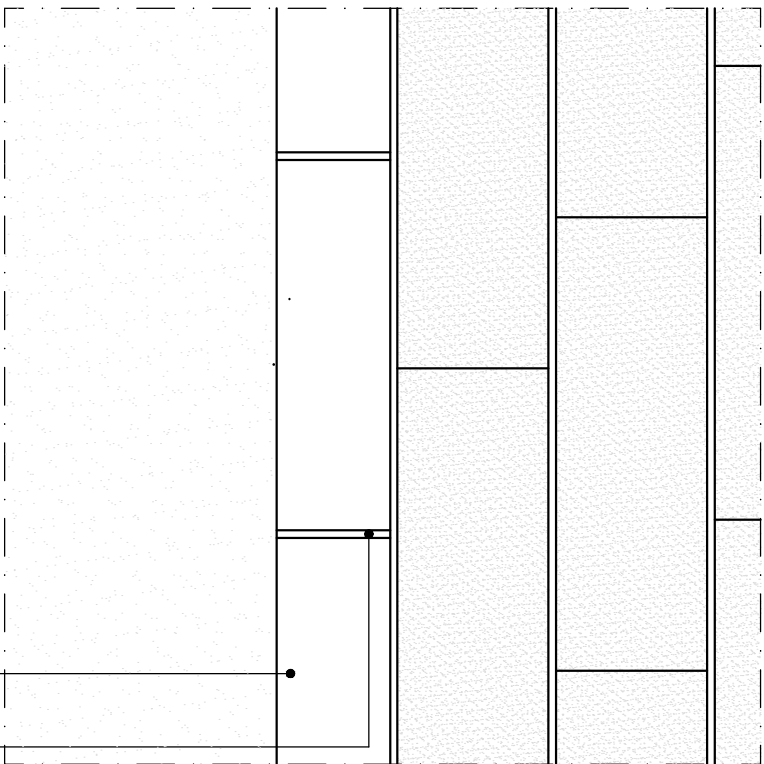
4.2

4.3

Nuovo cordolo in granito rettilineo - delta 0  
Nuovo cordolo in granito curvilineo - delta 0

Cordone larghezza cm 15  
lunghezza cm 100

Sigillatura



	descrizione	codice
②	Sottofondo e rinfilanco in cls	1U.04.140.0010.f
①	Cordone in granito, con sezione cm15x25	

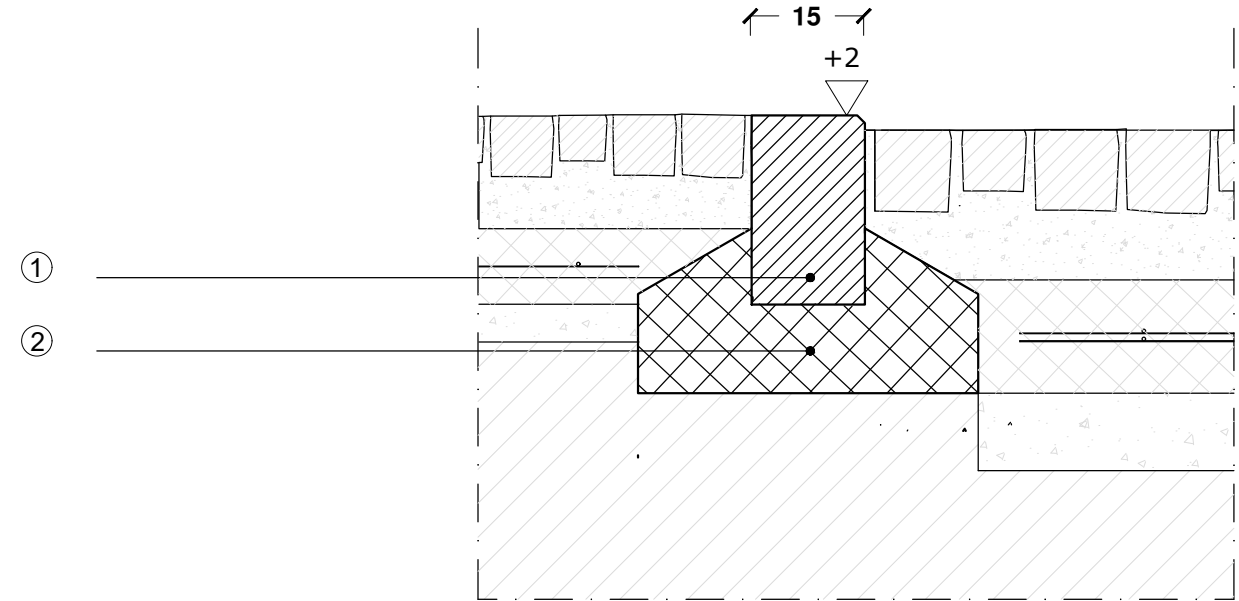
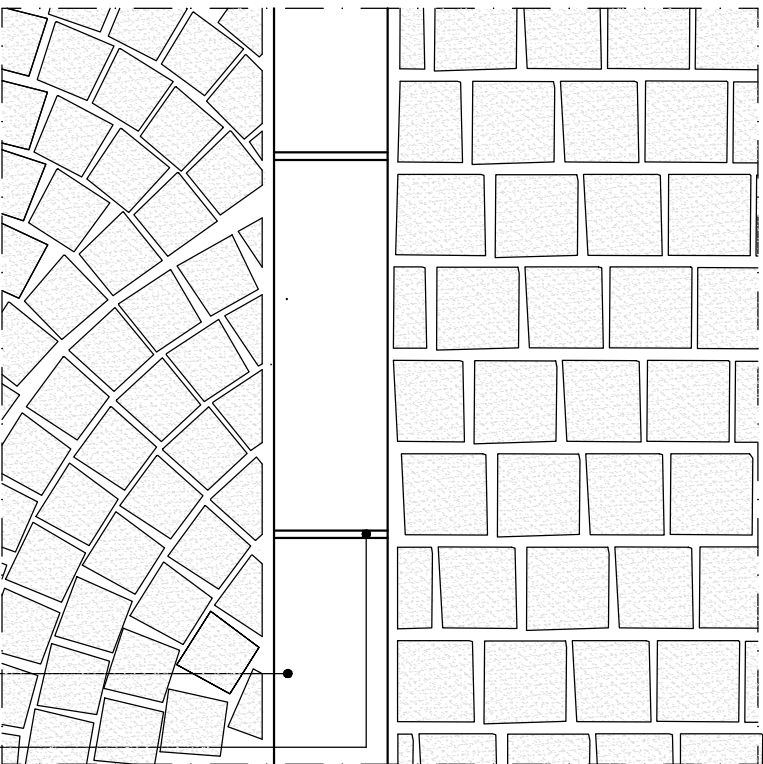
4.1

4.3

Nuovo cordolo in granito rettilineo - delta 2  
Nuovo cordolo in granito curvilineo - delta 2

Cordone larghezza cm 15  
lunghezza cm 100

Sigillatura



	descrizione	codice
②	Sottofondo e rinfilanco in cls	1U.04.140.0010.f
①	Cordone in granito, con sezione cm15x25	

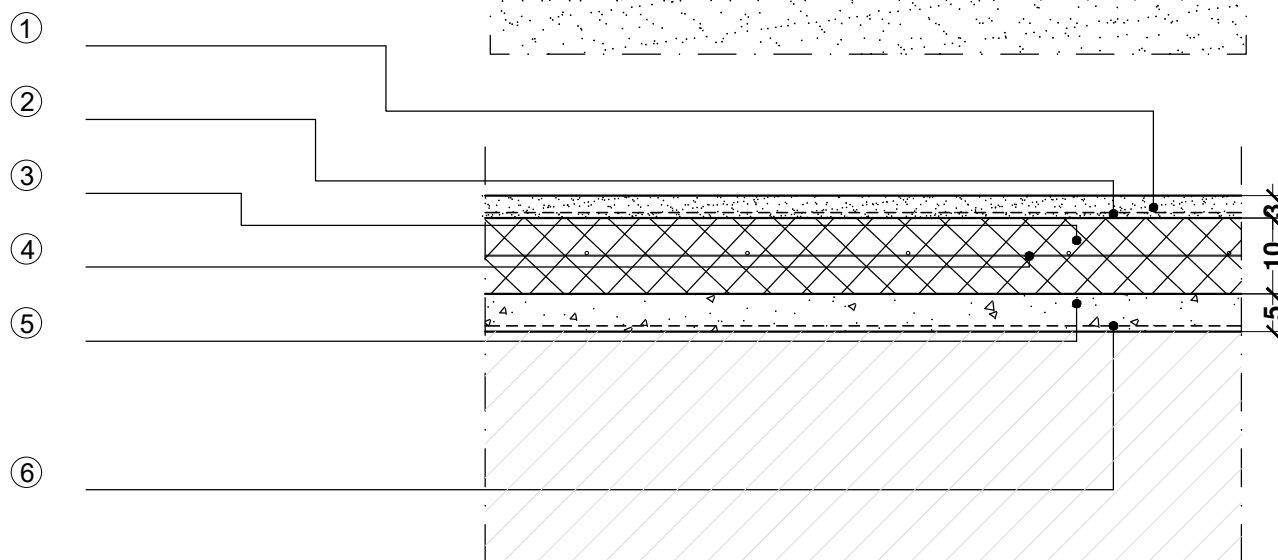
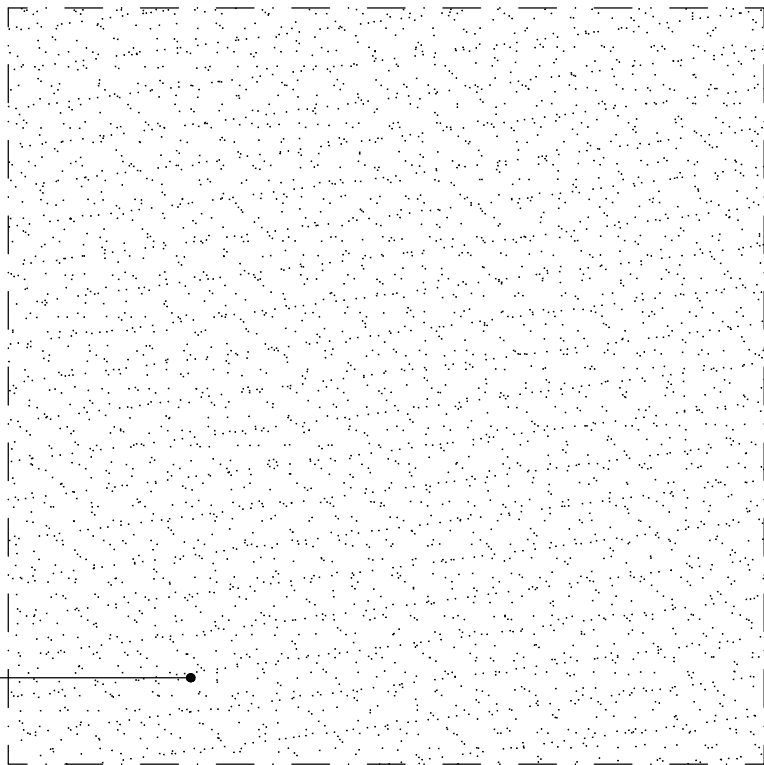
5.1

5.2

Nuovo marciapiede in asfalto su marciapiede in asfalto esistente

Nuovo marciapiede in asfalto su strada in asfalto esistente

Tappetino di usura in conglomerato bituminoso



	descrizione	codice
⑥	Rullatura	1U.04.130.0010
⑤	Mista cementata	
④	Rete di acciaio elettrosaldata	1C.04.450.0020
③	Massetto in calcestruzzo	1U.04.130.0020.a
②	Emulsione bituminosa	
①	Tappetino di usura in conglomerato bituminoso	1U.04.120.0325.b

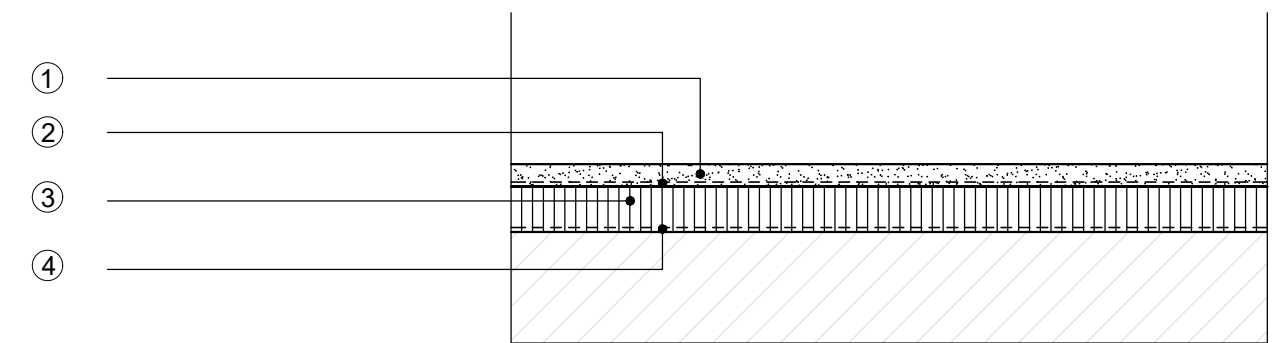
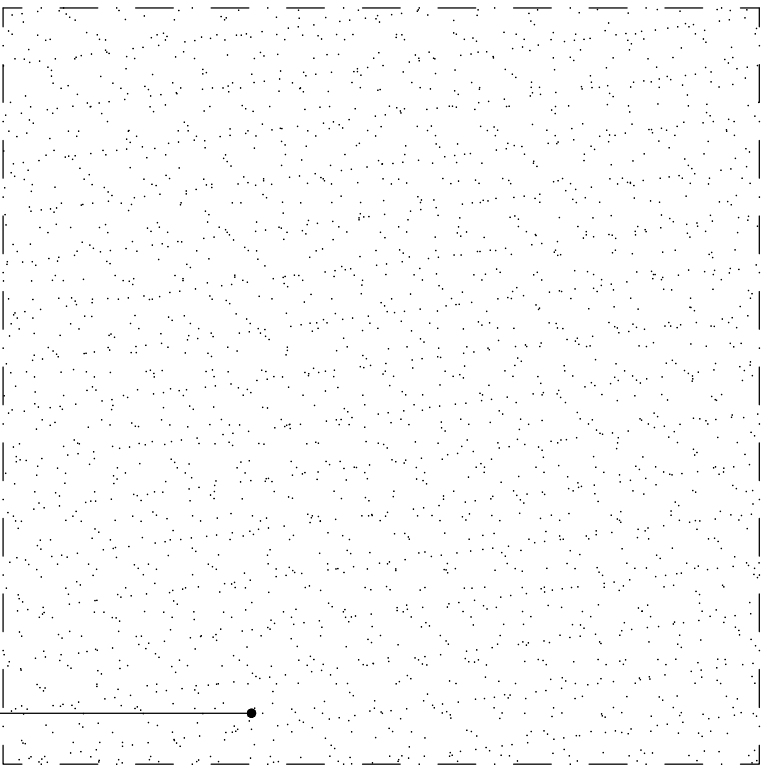
5.3

5.4

Nuova strada in asfalto su ex marciapiede in asfalto esistente

Nuova strada in asfalto su ex strada in asfalto esistente

Manto d'usura



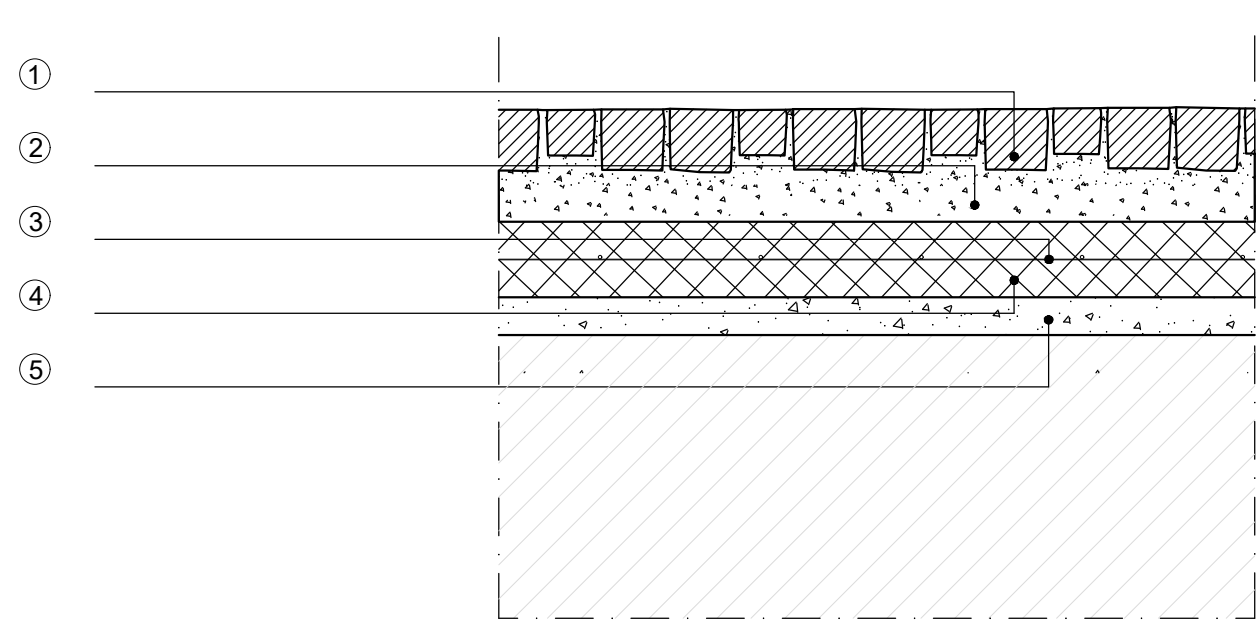
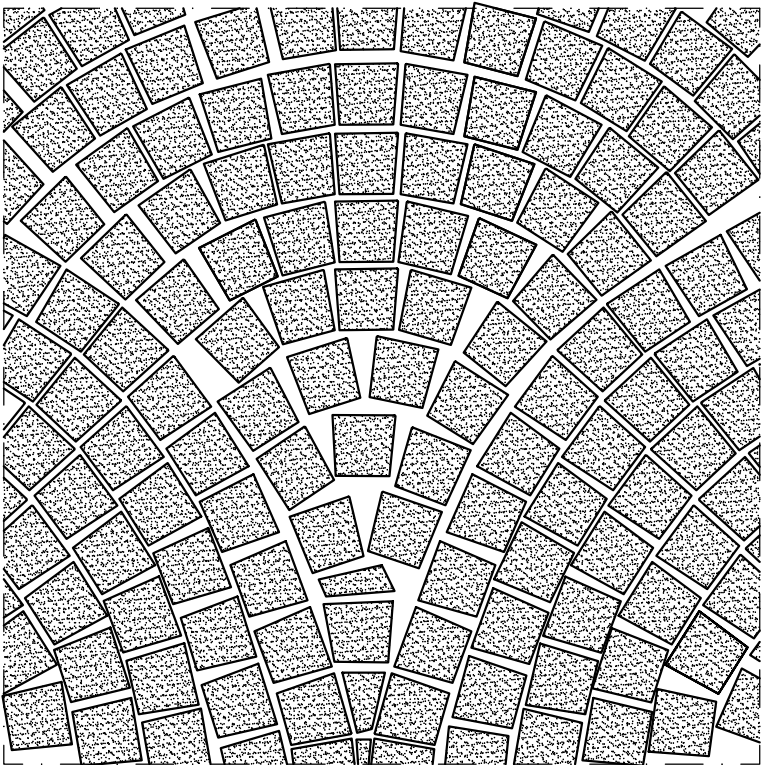
	descrizione	codice
④	Emulsione bituminosa	1U.04.120.0100.a
③	Strato di basebinder	
②	Emulsione bituminosa	
①	Tappetino di usura in conglomerato bituminoso	1U.04.120.0325.b

5.5

5.6

Nuovo marciapiede Q in cubetti di porfido 6/8 cm a coda di pavone su ex marciapiede in asfalto

Nuovo marciapiede Q in cubetti di porfido 6/8 cm a coda di pavone su ex strada in asfalto



	descrizione	codice
⑤	Mista cementata	1U.04.130.0010
④	Massetto di sottofondo in calcestruzzo	1U.04.130.0020.a
③	Rete in acciaio elettrosaldata	1C.04.450.0020
②	Sottofondo sabbia e cemento	
①	Cubetti di porfido di spessore cm 6/8	1C.16.050.0030.b



COMUNE DI VIMODRONE  
Provincia di Milano (MI)

**PROGETTO DEFINITIVO-ESECUTIVO, DIREZIONE LAVORI,  
COORDINAMENTO DELLA SICUREZZA DI OPERE  
DI MANUTENZIONE STRAORDINARIA IN VIA FIUME A VIMODRONE (MI)**

**PROGETTO DEFINITIVO/ESECUTIVO**

N. TAVOLA

TITOLO TAVOLA

DE20a

Dettagli costruttivi

DATA	CIG/CUP
Agosto 2020	
SCALA	CODICE ELABORATO
1:10	

VERSIONE	DATA	DESCRIZIONE	DIS.	CONTR.	APPR.

PROGETTISTI		TIMBRI E FIRME	
PROGETTISTA		CONSULENTE TECNICO	
ing. VITO DAMIANO ROSSI Ordine degli ingegneri della Prov. di Monza e della Brianza (n. A2746)		arch. ALESSANDRO TREVISAN Ordine degli Architetti, Pianificatori, Paesaggisti e Conservatori della Prov. di Pavia (n. 500)	
		COLLABORATORI	
		arch. ILARIA BELOTTI Ordine degli Architetti, Pianificatori, Paesaggisti e Conservatori della Prov. di Brescia (n. 3421)	
		dott. pt. CHIARA GRUPPO Ordine degli Architetti, Pianificatori, Paesaggisti e Conservatori della Prov. di Monza e della Brianza (n. 2417)	
		dott. MATTEO LORENZO	